

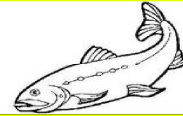
CLASSIFICATION DU MONDE ANIMAL

Il a une tête et/ou une bouche et/ou des yeux

Il possède un squelette intérieur et un crâne. **VERTEBRE**

Il a un squelette osseux.

Il a des nageoires à rayons
Poisson osseux



Il a (ou ses ancêtres ont eu) 4 membres avec des doigts.
Tétrapode

Il a des mains à 4 doigts.
Amphibien



L'embryon est entouré d'un liquide amniotique.

Il a un corps recouvert de poils et des mamelles.
Mammifère



Il a des écailles soudées.

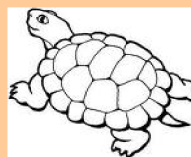
Il a un corps recouvert de plumes et des écailles sur les pattes.
Oiseau



Il a un corps recouvert d'écailles soudées et un trou triangulaire sur les os de la tempe.
Crocodile



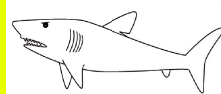
Il a un corps recouvert d'écailles soudées et une carapace sur le dos et le ventre.
Tortue



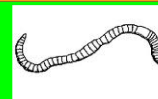
Il a un corps recouvert d'écailles soudées. Sa mâchoire peut s'ouvrir largement.
Lézard et serpent



Il a un squelette de cartilage
poisson cartilagineux (Requin, Raie)



Il a un corps allongé, formé d'anneaux.
ANNELIDE



CLASSIFICATION DU MONDE ANIMAL

Il a une tête et/ou une bouche et/ou des yeux

Il a un corps formé de segments, des pattes articulées et un squelette extérieur.

ARTHROPODE

Il a des antennes au niveau de la tête et des mandibules au niveau de la bouche.

Il a un corps constitué de nombreux segments, de nombreuses paires de pattes et une paire d'antennes.

Myriapode



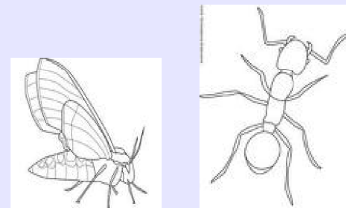
Il a 5 paires de pattes ou plus et 2 paires d'antennes. Sa tête et son thorax sont soudés.

Crustacé*



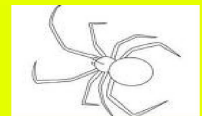
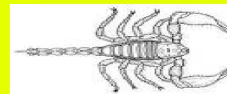
Il a 3 paires de pattes et 1 paire d'antennes. Sa tête et son thorax sont séparés.

Insecte*



Il a un corps divisé en 2 parties, 4 paires de pattes.

Arachnide



Il a un corps mou et une coquille externe (visible) ou cachée (interne).

MOLLUSQUE

Il a une coquille externe formée de 2 parties (valves)

Bivalve*



Il a 1 ou 2 paires de tentacules sur la tête et un pied plat porteur.

Gastéropode



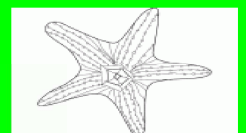
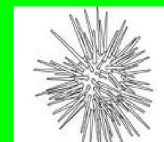
Il a de nombreux tentacules sur la tête et une poche à encre.

Céphalopode



Il a des petits pieds à ventouse et le corps en 5 parties étalées ou repliées en boule.

ETOILE DE MER et OURSIN*



* pour la forme adulte